

# 「賃金等の報告」の労働者数及び賃金の 入力計算用ファイルのダウンロードについて

当会事務組合では、「賃金等の報告」被保険者数及び賃金の入力計算用ファイルを作成いたしました。下記の手順より入力計算用ファイルをダウンロードできますので、ぜひご活用ください。

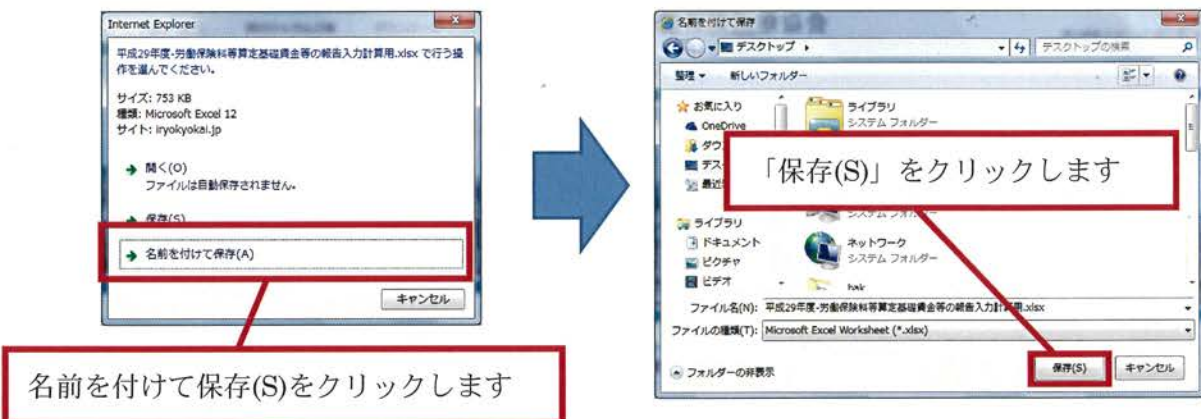
## ● 「賃金等の報告」入力計算用ファイルのダウンロード手順

① 当会ホームページ (URL「<http://iryokyokai.jp/>」又は「東京労働保険医療協会」にて検索) のトップ画面「平成 29 年度 労働保険料等算定基礎賃金等の報告 (入力計算用)」をクリックしファイルをダウンロードします

(当会 HP 画面)



② 名前を付けて保存をします(保存先は「デスクトップ」を推奨します)



③ダウンロードが完了後、ファイルを開きます

ダウンロードが完了後「ファイルを開く(O)」をクリックします



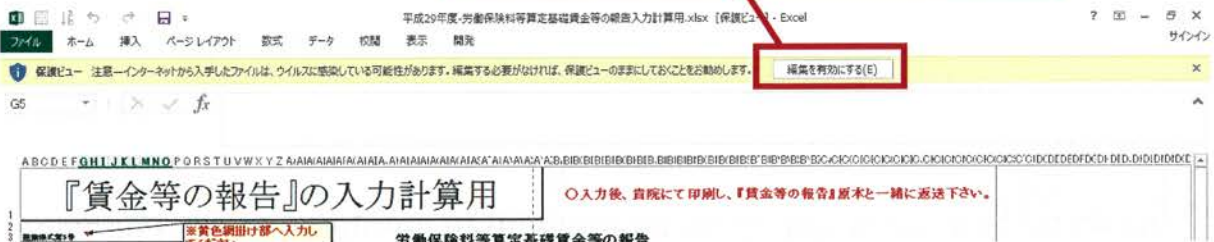
又は



またはデスクトップのファイルをダブルクリックします

④ファイルが開いたら上部に表示される「編集を有効にする(E)」をクリックします  
※表示がされなければ編集が有効です

「編集を有効にする(E)」をクリックします



⑤黄色網掛け部へのデータの入力後、**A4 普通紙で印刷し、「賃金等の報告」と一  
緒**に返信用封筒にて当会へお送りください

『賃金等の報告』の入力計算用 ○入力後、貴院にて印刷し、『賃金等の報告』原本と一緒に返送下さい。

労働保険料等算定基礎賃金等の報告

※黄色網掛け部へ入力してください

法人番号

中法人番号は、平成27年10月以降、国民年金の被保険者等に対して付された番号です。年度更新報告時に法人番号を都道府県労働局に報告する必要があります。なお、お問い合わせください。

項目	1. 労働保険料等算定基礎賃金及び賃金				2. 雇用保険料等算定基礎賃金及び賃金			
	1) 雇用賃金	2) 役員等賃金	3) 役員等賃金	4) 合計	5) 雇用賃金	6) 役員等賃金	7) 役員等賃金	8) 合計
月別	人前	支払賃金	人前	支払賃金	人前	支払賃金	人前	支払賃金
4月								
5月								
6月								
7月								
8月								
9月								
10月								
11月								
12月								
1月								
2月								
3月								
4月								
5月								
6月								
7月								
8月								
9月								
10月								
11月								
12月								
合計								

○特別加入者並びに雇用保険料免除高齢労働者については、当会より発送した『賃金等の報告』原本にて該当者の確認をお願いします。

入力計算用ファイルで印刷・添付していただいた部分に関しては「賃金等の報告」原本にて記載を省略することができます。